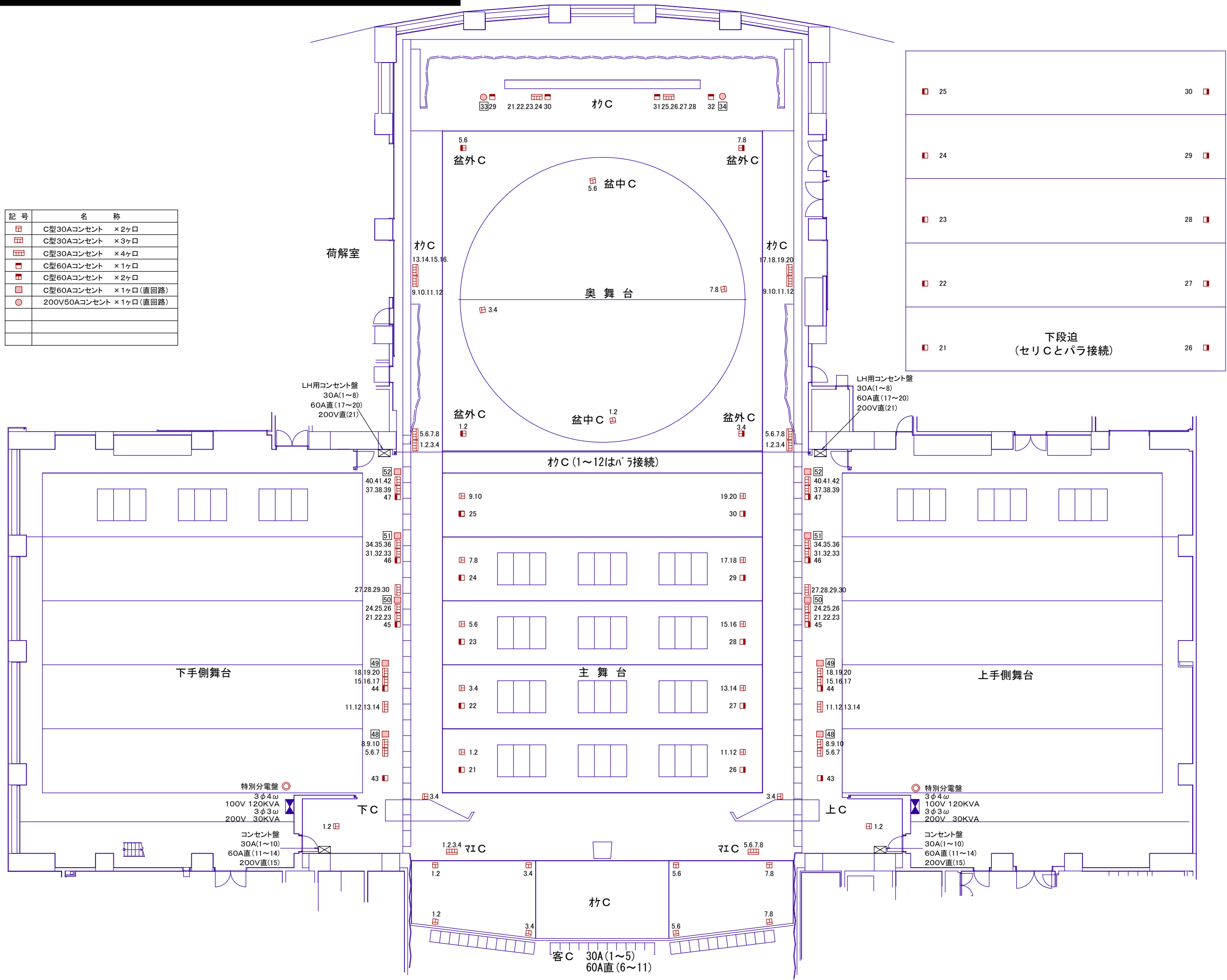


記号	名称
□	C型30Aコンセント ×2ヶ口
□	C型30Aコンセント ×3ヶ口
□	C型30Aコンセント ×4ヶ口
□	C型60Aコンセント ×1ヶ口
□	C型60Aコンセント ×2ヶ口
□	C型60Aコンセント ×1ヶ口(直回路)
○	200V50Aコンセント ×1ヶ口(直回路)



LH用コンセント盤  
30A(1~8)  
60A直(17~20)  
200V直(21)

LH用コンセント盤  
30A(1~8)  
60A直(17~20)  
200V直(21)

特別分電盤  
3φ4w  
100V 120KVA  
3φ3w  
200V 30KVA

特別分電盤  
3φ4w  
100V 120KVA  
3φ3w  
200V 30KVA

コンセント盤  
30A(1~10)  
60A直(11~14)  
200V直(15)

コンセント盤  
30A(1~10)  
60A直(11~14)  
200V直(15)

客C  
30A(1~5)  
60A直(6~11)

下段迫  
(セリCとパラ接続)