

2026年4月▶2027年3月



びわ湖ホール 公演プログラム 2026



びわ湖ホール
ジルヴェスター・コンサート2025



長期休館のお知らせ

滋賀県立芸術劇場びわ湖ホールは、2026年7月から2028年2月末まで大規模改修工事のため全館休館します。
休館期間中は県内外のホール等と連携して舞台芸術をお届けします。

大規模改修工事に伴う長期休館のお知らせ

1998年の開館以来、びわ湖ホールは27年の歩みを重ねてまいりましたが、このたび耐震性の向上や老朽化した設備の更新に伴う大規模改修工事実施のため、全館休館いたします。

休館期間：2026年7月～2028年2月末 / 再開館予定：2028年3月

びわ湖ホールが、あなたの街へ。

びわ湖ホールは、これまでびわ湖ホール声楽アンサンブルを軸に、ホールの外でも活動をしてきました。その経験を活かし、休館中は活動の舞台を積極的に滋賀県内～県外へと広げ、質の高い舞台芸術をお届けします。

最高の芸術をより身近に

県内各地のホール等とのネットワークを活かして、びわ湖ホール独自の公演を開催します。皆さまの身近な場所で、びわ湖ホールが培ってきた力を結集して本格的なステージを制作し、休館中ならではの特別な体験を県民の皆さまにお届けします。

主な公演

びわ湖ホール プロデュースオペラ (p.3)
びわ湖ホール声楽アンサンブル公演 (p.6)

滋賀の創造活動を全国へ発信

新国立劇場やザ・シンフォニーホールといった国内有数の劇場等と連携し、当館制作のオペラやコンサートを県外でも展開。滋賀県が育んだ文化の魅力を力強く発信し、再開館に向けた期待感を全国のファンへと広げます。

主な公演

新国立劇場 地域招聘オペラ公演 (p.4)
びわ湖ホールピアノコンクール優勝者コンサート (p.5)

あらゆる世代へ本物の感動を

「ホールの子」事業やびわ湖ホール声楽アンサンブル学校巡回公演、ホスピタルコンサート等の普及活動をこれまで以上に拡充。子どもたちや様々な事情から劇場へご来場いただくことが難しい皆さまへ、質の高い芸術体験を届けることは、私たちの使命です。

主な公演

普及・啓発活動 (p.9)
子どものための管弦楽教室 (p.5)

知見を活かし、未来をはぐくむ

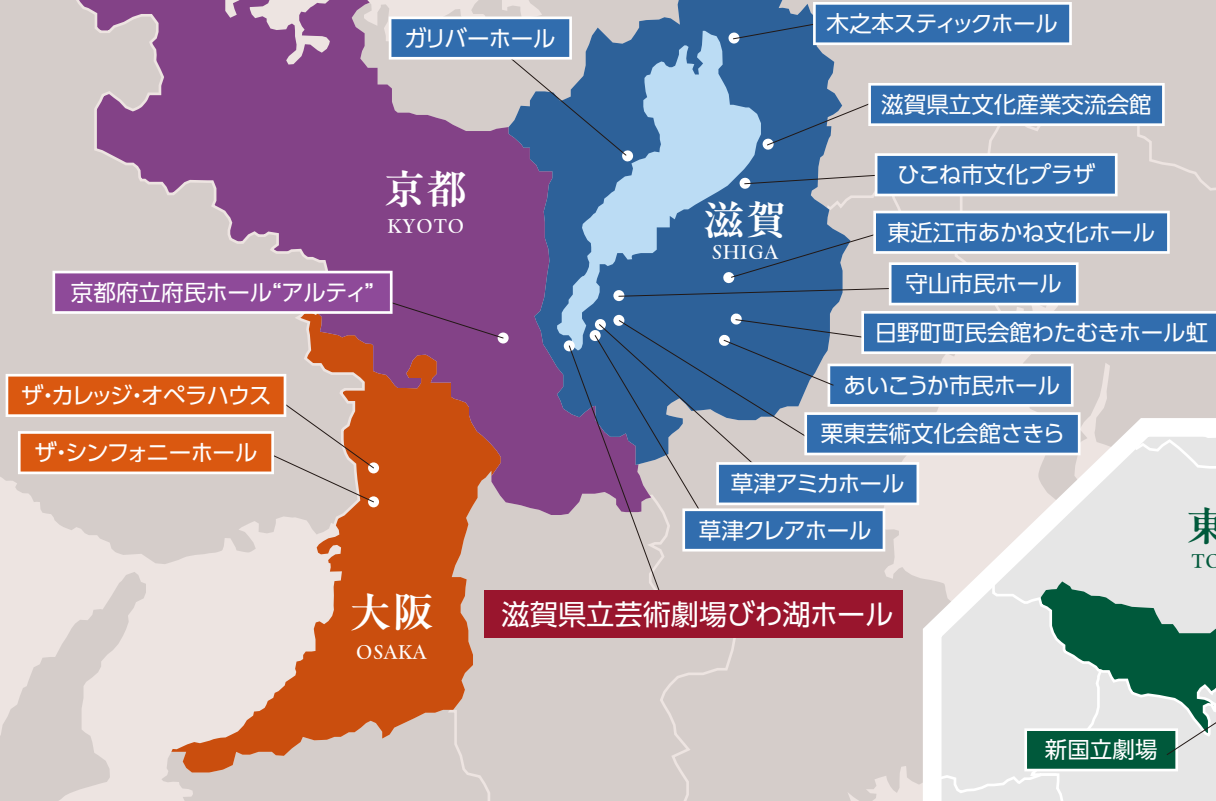
これまで大切にしてきた人材育成の取り組みをさらに広げ、びわ湖ホール声楽アンサンブルの運営や大学・地域団体との連携強化を通して次代の担い手を育成し、滋賀県・関西ひいては日本の芸術文化の可能性を切り拓きます。

主な公演

林 康子 声楽曲研修／阪 哲朗 オペラセミナー (p.7)
室内楽マスタークラス (p.8)

2026年度の公演会場

そのほか、びわ湖ホール声楽アンサンブルを中心に、全国での活動を予定しています。



2028年3月、再開館。

再開館時には2028年の開館30周年を飾るにふさわしい記念事業を計画し、これまで以上に充実した舞台をお届けできるよう準備を進めてまいります。びわ湖ホールで皆さまと再びお会いできることを楽しみにしております。

守山市民ホール開館40周年記念公演

モーツァルト 作曲 歌劇『ドン・ジョヴァンニ』（セミ・ステージ形式）

全2幕 イタリア語上演
日本語字幕付

2027年1月23日⑤・24日⑥ 両日14:00開演

守山市民ホール(滋賀県守山市) 大ホール

県内でも屈指の音響を誇る守山市民ホールにて、モーツァルトの名作を芸術監督 阪哲朗の弾き振りで上演します。日本を代表するソリストと共にびわ湖ホール声楽アンサンブルのメンバーをキャストに配し、緊密なアンサンブルによる、臨場感あふれる舞台づくりに挑みます。

指揮・フォルテピアノ：阪哲朗(びわ湖ホール芸術監督)
ステージング：中村敬一

出演：ドン・ジョヴァンニ／大西宇宙、池内 響

騎士長／妻屋秀和、松森 治*

レボレッロ／迎 肇聡*、平野 和

ドンナ・アンナ／伊藤 晴、船越亜弥*

ドン・オッターヴィオ／奥本凱哉**、福西 仁**

ドンナ・エルヴィーラ／並河寿美、中島郁子

マゼット／青山 貴、市川敏雅*

ツェルリーナ／高田瑞希**、石橋栄実

*びわ湖ホール声楽アンサンブル・ソロ登録メンバー

**びわ湖ホール声楽アンサンブル

合唱：びわ湖ホール声楽アンサンブル
管弦楽：京都市交響楽団



阪 哲朗



中村 敬一



大西宇宙



池内 響



妻屋秀和



松森 治



迎 肇聡



平野 和



伊藤 晴



船越亜弥



奥本凱哉



福西 仁



並河寿美



中島郁子



青山 貴



市川敏雅



高田瑞希



石橋栄実

SS席15,400(14,300)円 / S席11,000(9,900)円 / A席8,800(8,250)円 / B席5,500(4,950)円 / U30席(30歳以下)3,300円 / U24席(24歳以下)2,200円

チケット発売：9月5日(土) 友の会優先発売：8月29日(土)

共催：公益財団法人守山市文化体育振興事業団

オペラ講座『ドン・ジョヴァンニ』

全2回

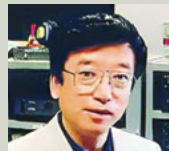
映像や音楽を交えながら、本公演を存分に予習していただける大人気の講座。モーツァルト『ドン・ジョヴァンニ』を初めてご鑑賞される方はもちろん、より楽しみたい方にもおすすめの講座です。

講師：東条碩夫(音楽評論)

第1回：12月 5日(土) 14:30~16:30

第2回：12月20日(日) 14:30~16:30

会場：コラボしが21(滋賀県大津市) 3階 大会議室



東条碩夫

2回通し券2,200円 / 1回券(当日残席がある場合のみ販売)1,650円 全席自由席

チケット発売：9月5日(土) 友の会優先発売：8月29日(土)

びわ湖の春 音楽祭 2026

～誘い～



4月25日⑤・26日⑥

びわ湖ホール 大・中・小ホール/メインロビー

びわ湖ホール芸術監督 阪哲朗とびわ湖ホールがつくる「音楽の祭典」。オーケストラや吹奏楽の迫力ある演奏、0歳児から楽しめるプログラムなど、大・中・小ホールで多彩な演出をご用意しています。メインロビーでは無料のロビーコンサートも多数開催。風光る春の季節、びわ湖ホールならではの音楽祭をお届けします。

阪 哲朗(指揮/びわ湖ホール芸術監督)、沖澤のどか(指揮)、寺嶋陸也(指揮・作曲)、京都市交響楽団、神戸市室内管弦楽団、陸上自衛隊中部方面音楽隊、京都橘高等学校吹奏楽部、石橋栄実(ソプラノ)、藤木大地(カウターテナー)、甲斐栄次郎、大西宇宙(以上バリトン)、びわ湖ホール声楽アンサンブル、びわ湖ホール四大テノール、滋賀県高等学校合同合唱団、ヤスミンカ・スタンチュール、竹田理琴乃、萩原吉樹、田澤恭子、植松さやか(以上ピアノ)、堀米ゆづ子、ニキータ・ボリソグレブスキー(以上ヴァイオリン)、ゲオルギー・ロマコフ(チェロ)、古賀敦子(フルート)、児玉隼人(トランペット)、長谷川将山(尺八)、びわ湖ホールピアノコンクール受賞者、石濱匡雄(シタール)、ダヤ・トミコ(南インド古典舞踊バラタナティヤム)、中尾幸介(タブラ)、山崎バニラ(活弁士) ほか

大ホール S席2,750円 / A席2,200円 / 18歳以下 S席1,650円 / 18歳以下 A席1,100円 ほか
中ホール 大人1,650円 / 18歳以下1,100円 ほか
小ホール 大人2,200円 / 18歳以下1,100円

チケット発売：3月21日(土) 友の会優先発売：3月16日(月)

関連公演

「びわ湖の春 音楽祭」に先がけて、びわ湖ホール声楽アンサンブルが県内各地でうたごえをお届けします。

びわ湖ホール声楽アンサンブル「春」をおくるコンサート

甲賀公演 4月4日⑤ 14:00開演 あいこう市民ホール

長浜公演 4月5日⑥ 14:00開演 木之本スティックホール

出演：びわ湖ホール声楽アンサンブル、植松さやか(ピアノ)

チケット発売中

びわ湖ホール声楽アンサンブル ぶんさんスプリングコンサート

4月19日⑥ 16:00開演 文化産業交流会館 新江州シアター(小劇場)

出演：びわ湖ホール声楽アンサンブル、植松さやか(ピアノ)

チケット発売：2月28日(土)

第15回 ルシオール。アート キッズ フェスティバル

「0歳からのコンサート」

5月17日⑥ 10:45開演 守山市民ホール 大ホール

指揮：大川修司(びわ湖ホール声楽アンサンブル指揮者)

出演：びわ湖ホール声楽アンサンブル、小林千夏(ピアノ)

チケット発売中

びわ湖ホール オペラへの招待

「オペラをこれから観てみたい」という方におすすめの入門編となるオペラシリーズ。
びわ湖ホール声楽アンサンブルが「オペラへの扉」を開けるお手伝いをします。

林 光 作曲

『森は生きている』

全2幕 室内オーケストラ版 日本語上演
日本語字幕付



5月9日・10日 両日14:00開演

びわ湖ホール 中ホール

びわ湖ホール声楽アンサンブルが大切なレパートリーとして上演し続けている名作オペラ。ロシアの児童文学作家マルシャークの戯曲をもとに、林光が自ら日本語の台本を作り作曲したものです。美しい音楽と台詞で紡がれる心温まる物語を阪哲朗の指揮による、びわ湖ホールオリジナルの室内オーケストラ版でお贈りします。

指揮：阪 哲朗(びわ湖ホール芸術監督) 演出：中村敬一
出演：びわ湖ホール声楽アンサンブル ピアノ：寺嶋陸也
管弦楽：日本センチュリー交響楽団



阪 哲朗



中村敬一



過去の公演より (2023年)

一般6,050(5,500)円 / 青少年(24歳以下)2,200円 / シアターメイツ1,100円

チケット発売中

ニーノ・ロータ 作曲

歌劇『フィレンツェの麦わら帽子』

全4幕 イタリア語上演
日本語字幕付



2027年3月6日・7日 両日14:00開演

栗東芸術文化会館さくら(滋賀県栗東市) 大ホール

イタリア映画音楽の大巨匠ニーノ・ロータが作曲した、キャッチーなメロディーが秀逸で親しみやすいドタバタ喜劇。〈オペラへの招待〉シリーズでおなじみ、イタリアオペラに定評のある園田隆一郎の指揮でお贈りします。

指揮：園田隆一郎 演出：中村敬一
出演：びわ湖ホール声楽アンサンブル
管弦楽：日本センチュリー交響楽団



園田隆一郎



中村敬一

一般6,050(5,500)円 / 青少年(24歳以下)2,200円 / シアターメイツ1,100円

チケット発売：11月7日(土) 友の会優先発売：11月5日(木)

共催：栗東芸術文化会館さくら(指定管理者 株式会社ケイミックスパブリックビジネス)

オペラ講座『フィレンツェの麦わら帽子』

本公演で演出を手がける中村敬一がニーノ・ロータ『フィレンツェの麦わら帽子』の魅力をお伝えします。初めてご鑑賞される方はもちろん、より楽しみたい方にもおすすめの講座です。

講師：中村敬一(演出家)
日時・会場：未定
詳細は決定次第びわ湖ホールHP等でお知らせします。

全2回

2回通し券2,200円 / 1回券(当日残席がある場合のみ販売)1,650円 全席自由席

チケット発売：11月7日(土) 友の会優先発売：11月5日(木)

新国立劇場 地域招聘オペラ公演2026 びわ湖ホール

林 光 作曲

『森は生きている』

全2幕 室内オーケストラ版 日本語上演
日本語字幕付

7月18日・19日 両日14:00開演

新国立劇場(東京都渋谷区) 中劇場

びわ湖ホール声楽アンサンブルが四半世紀を越えてレパートリーとして再演を重ねてきた『森は生きている』を、東京の新国立劇場でお届けします。

指揮：阪 哲朗(びわ湖ホール芸術監督)
演出：中村敬一
出演：びわ湖ホール声楽アンサンブル
ピアノ：寺嶋陸也
管弦楽：日本センチュリー交響楽団



一般6,600円 / 青少年(24歳以下)2,750円

チケット発売：5月6日(水・休) 友の会優先発売：4月19日(日)

主催：滋賀県立芸術劇場びわ湖ホール、新国立劇場

びわ湖ホール 音楽会へ出かけよう! (一般公演)

5月30日 14:00開演

びわ湖ホール 大ホール

芸術監督 阪哲朗が指揮する名曲ぞろいの1時間。家族で楽しめる大編成のオーケストラコンサートです。巨大スクリーンに画像つきの解説や演奏者の姿を映し出すなど、コンサートを楽しめる仕掛けが盛りだくさん!

指揮：阪 哲朗(びわ湖ホール芸術監督)
管弦楽：京都市交響楽団
独唱・合唱：びわ湖ホール声楽アンサンブル
脚本・構成：中村敬一

【曲目】
大野克夫：「名探偵コナン」より メインテーマ
ブラームス：ハンガリー舞曲 第5番
久石 譲：「魔女の宅急便」より “海の見える街”
ワーグナー：楽劇『ワルキューレ』より
“ワルキューレの騎行”
デンツァ：フニクリ・フニクラ
ロジャース：「サウンド・オブ・ミュージック」より “ドレミの歌”
〈みんなで歌おう〉村井邦彦：翼をください
シルヴェストリ：バック・トゥ・ザ・フューチャー



過去の公演より

大人1,650円 / 子ども(小学生・中学生)550円

チケット発売：4月4日(土) 友の会優先発売：4月2日(木)

守山市民ホール開館40周年記念公演

びわ湖ホール
ジルヴェスター・コンサート2026



12月31日 15:00開演

守山市民ホール(滋賀県守山市) 大ホール

びわ湖ホール開館時から開催しているジルヴェスター・コンサートを、滋賀県内のホールで初開催。合唱やファンファーレでは引き続き参加者を募集！ステージの上で一緒に1年を締めくくりましょう！

指揮：阪 哲朗(びわ湖ホール芸術監督)
司会：桂 米園治
管弦楽：大阪交響楽団
独唱・合唱：びわ湖ホール声楽アンサンブル
合唱：ジルヴェスター合唱団・ユース合唱団(一般参加)
ファンファーレ：ジルヴェスター・ファンファーレ隊(一般参加)



過去の公演より

一般5,500(4,950)円 / 青少年(24歳以下)2,200円 / シアターメイツ1,100円

チケット発売：10月3日(土) 友の会優先発売：9月26日(土)

共催：公益財団法人守山市文化体育振興事業団

びわ湖ホール 子どものための管弦楽教室

守山公演 守山市民ホール開館40周年記念公演

2027年2月23日 14:00開演

守山市民ホール(滋賀県守山市) 大ホール

彦根公演 2027年3月14日 14:00開演

ひこね市文化プラザ(滋賀県彦根市) グランドホール

2008年度より実施してきた好評のシリーズ。子どもたちが楽しみながら学べるだけでなく、大人も一緒にオーケストラについての知識や理解を深められる公演。今年度は県内2会場で開催します。

指揮：藤岡幸夫(関西フィルハーモニー管弦楽団 総監督・首席指揮者)
管弦楽：関西フィルハーモニー管弦楽団



過去の公演より

大人2,200円 / 子ども(4歳~中学生)1,100円

チケット発売：12月5日(土) 友の会優先発売：11月28日(土)

共催：守山公演 公益財団法人守山市文化体育振興事業団
彦根公演 ひこね市文化プラザ(指定管理者 株式会社ケイミックスパブリックビジネス)

びわ湖ホール 名曲コンサート

華麗なるオーケストラの世界vol.9

曾我大介×日本センチュリー交響楽団



10月10日 15:00開演

ひこね市文化プラザ(滋賀県彦根市) グランドホール

「これぞ名曲！」といわれる魅力ある楽曲をオーケストラの生演奏でお楽しみいただくシリーズ。今回は、交響曲の名曲中の名曲をお贈りします。また演奏前に、公演をもっと楽しめる指揮者によるお話もあります。

お話・指揮：曾我大介 [曲目]
管弦楽：日本センチュリー交響楽団 ペートーヴェン：交響曲 第5番 八短調 op.67「運命」
ドヴォルジャーク：交響曲 第9番 ホ短調 op.95「新世界より」



曾我大介



日本センチュリー交響楽団

S席3,850円 / A席2,200円 / 青少年(24歳以下)1,100円 / シアターメイツ550円

チケット発売：5月24日(日) 友の会優先発売：5月22日(金)

びわ湖ホールピアノコンクール
優勝者コンサート

10月30日 18:30開演

ザ・シンフォニーホール(大阪府大阪市)

全国より優れたピアニストを発掘し、発信することを目指して開催している「びわ湖ホールピアノコンクール」。第1回コンクールの優勝者をソリストに迎え、コンチェルトの名曲を阪哲朗の指揮でお贈りします。

指揮：阪哲朗(びわ湖ホール芸術監督) 管弦楽：京都市交響楽団
ピアノ：牧嶋慧大 第1回びわ湖ホールピアノコンクール A部門(小学生以下)第一位
辰野 翼 // C部門(一般)第一位
三原有紀 // C部門(一般)第一位
小塩真愛 // C部門(一般)第一位

[曲目] J.S. バッハ：ピアノ協奏曲 第1番 二短調 BWV1052
チャイコフスキー：ピアノ協奏曲 第1番 変ロ短調 op.23
モーツァルト：ピアノ協奏曲 第23番 イ長調 K.488
ラフマニノフ：ピアノ協奏曲 第2番 八短調 op.18



牧嶋慧大



辰野 翼



三原有紀



小塩真愛

一般2,200円 / 青少年(24歳以下)1,100円

チケット発売：5月24日(日) 友の会優先発売：5月22日(金)

協力：ザ・シンフォニーホール

HEIWADO FOUNDATION PRESENTS
共催 久末 航 凱旋記念コンサート

4月30日 18:30開演

びわ湖ホール 大ホール

エリザベート王妃国際音楽コンクール(ピアノ部門)日本人史上最高位(第2位)受賞&滋賀県文化賞・大津市文化特別賞同時受賞記念コンサートです。

指揮：阪 哲朗(びわ湖ホール芸術監督)
ピアノ：久末 航
管弦楽：日本センチュリー交響楽団

一般2,000円 / 18歳以下1,000円 [取扱い終了]

主催：公益財団法人平和堂財団

びわ湖ホール声楽アンサンブル

びわ湖ホール独自の創造活動の核として開館の年の1998年3月に設立。“声楽アンサンブル”とは、ドイツ語圏の歌劇場においてオペラのソリストを担う劇場専属歌手を意味します。ソリストとしての高水準の実力だけでなく、アンサンブル、合唱の中核となり得るバランスのとれた声楽家により構成されています。びわ湖ホール自主公演への出演を主な活動とする一方、音楽の普及活動も積極的に行っており、日本初の公共ホール専属声楽アンサンブルとして各方面から注目を集めています。過去在籍したメンバーは80名を超え、専属活動期間を終了した後は「ソロ登録メンバー」として、多数のコンサートやオペラに出演するなど幅広く活躍しています。2013年第26回大津市文化賞、17年第42回滋賀県文化賞受賞。

監修：阪 哲朗(びわ湖ホール芸術監督)
永久名誉指揮者：田中信昭 桂冠指揮者：本山秀毅 指揮者：大川修司



びわ湖ホール声楽アンサンブル

びわ湖ホール声楽アンサンブル 第83回定期公演 滋賀ゆかりの歌たち

6月20日(土) 14:00開演

びわ湖ホール 小ホール

桂冠指揮者の本山秀毅とともに、詩人の野呂昶や森哲弥の作品をはじめ、広く滋賀県に関わりのある曲をお贈りします。

指揮：本山秀毅(びわ湖ホール声楽アンサンブル桂冠指揮者)
ピアノ：植松さやか

【曲目】
野呂 昶(詩)・千原英喜(作曲)：
「湖国のあけぼの」
森 哲弥(詩)・寺嶋陸也(作曲)：
「年を忘れた少年の歌」 ほか



本山秀毅



植松さやか

一般3,300円(2,750円) / 青少年(24歳以下)1,650円

チケット発売：3月1日(日) 友の会優先発売：2月27日(金)

びわ湖ホール声楽アンサンブル 第84回定期公演(高島公演) 信長貴富の世界



9月12日(土) 13:00開演

ガリバーホール(滋賀県高島市)

人気の高い信長貴富作品を本山秀毅と作曲家自身の指揮でお届けします。定期公演としては初めて地域で活躍する児童合唱団と共演する曲も演奏します。

指揮：本山秀毅(びわ湖ホール声楽アンサンブル桂冠指揮者)
信長貴富

ピアノ：植松さやか
児童合唱：高島少年少女合唱団

【曲目】
信長貴富作曲・編曲作品



本山秀毅



信長貴富



植松さやか

一般2,750円 / 青少年(24歳以下)1,100円 / シアターメイツ550円

チケット発売：5月23日(土) 友の会優先発売：5月21日(木)

共催：高島市教育委員会

びわ湖ホール声楽アンサンブル 第86回定期公演(草津公演) ミュージカル・映画の歌たち



2027年3月27日(土) 14:00開演

草津フレアホール(滋賀県草津市)

聴きなじみのある映画音楽・ミュージカル等の名曲を、声楽アンサンブルの魅力ある歌声でお届けします。

指揮：大川修司(びわ湖ホール声楽アンサンブル指揮者)
ピアノ：関口康祐

【曲目】
映画音楽、ミュージカル作品 ほか



大川修司



関口康祐

一般2,750円 / 青少年(24歳以下)1,100円 / シアターメイツ550円

チケット発売：12月12日(土) 友の会優先発売：12月10日(木)

共催：公益財団法人草津市コミュニティ事業団

びわ湖ホール声楽アンサンブル 第85回定期公演(京都公演) バロッククリスマス～バッハ、ヘンデル、シャルパンティエ～

12月19日(土) 14:00開演

京都府立府民ホール“アルティ”(京都府京都市)

古楽器アンサンブルと共に、フランスのクリスマスの歌である「ノエル」の旋律が多用され、牧歌的で美しいシャルパンティエの「真夜中のミサ曲」をはじめ、クリスマスの季節にぴったりの曲を雰囲気たっぷりにお届けします。

指揮：本山秀毅(びわ湖ホール声楽アンサンブル桂冠指揮者)
弦楽：古楽器アンサンブル
鍵盤楽器：パブロ・エスカンデ

【曲目】
シャルパンティエ：
「真夜中のミサ曲」 ほか



本山秀毅



過去の公演より

一般3,850円 / 青少年(24歳以下)1,650円

チケット発売：9月5日(土) 友の会優先発売：8月29日(土)

協力：京都府立府民ホール“アルティ”



お気持ちを
菓子にのせて

かのう しゅう じゅ あん

葉匠壽庵

〒520-2266 滋賀県大津市大石龍門 4-2-1
TEL.077-546-3477(代) FAX.077-546-3480
<https://kanou.com>



はつむ心のお買い物

平和堂 SNS 公式
アカウントはこちら

平和堂イメージキャラクター
「はつむ心」

AL PLAZA

滋賀・京都・大阪・兵庫・福井
石川・富山・岐阜・愛知に輪を
広げ地域と共に歩むチェーンストア

平和堂
本部 / 滋賀県彦根市西今町 1

HEIWADO

びわ湖ホール声楽アンサンブル 美しい日本の歌

米原公演 7月25日(土) 14:00開演

文化産業交流会館(滋賀県米原市)イベントホール内特設舞台「長栄座」

草津公演 8月11日(火) 14:00開演

草津クレアホール(滋賀県草津市)

びわ湖ホール声楽アンサンブルが、唱歌や童謡に加え、昭和や平成を代表する歌謡曲を特別アレンジでお届けする大人気シリーズを、今年も夏に開催します。

指揮：(米原公演)森脇 涼
(草津公演)本山秀毅(びわ湖ホール声楽アンサンブル桂冠指揮者)

編曲・ピアノ：植松さやか

出演：びわ湖ホール声楽アンサンブル

管弦楽：京都フィルハーモニー室内合奏団

【曲目】
「夏は来ぬ」「少年時代」「花の街」
「昂」「また逢う日まで」「乾杯」「春よ、来い」ほか



過去の公演より

(米原公演)一般3,300円 / 青少年(24歳以下)1,650円
(草津公演)一般3,300円 / 青少年(24歳以下)1,650円 / シアターメイツ770円

米原公演 チケット発売：4月11日(土)

草津公演 チケット発売：4月11日(土) 友の会優先発売：4月9日(木)

米原公演 主催：文化産業交流会館

草津公演 共催：公益財団法人草津市コミュニティ事業団

若杉・長野音楽基金

「若い音楽家が将来羽ばたくために活用を」と若杉弘びわ湖ホール初代芸術監督(指揮者)の夫人 長野羊奈子様(声楽家)よりびわ湖ホールに遺贈された<若杉・長野音楽基金>を事業費の一部として活用し、セミナーを開催します。

阪 哲朗オペラセミナーⅣ ～コジ・ファン・トゥッテ～

8月20日(土)・21日(金)・22日(土)・23日(日)・24日(月)

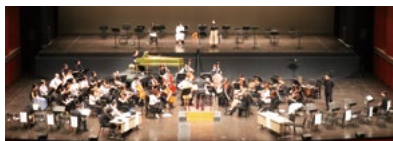
ザ・カレッジ・オペラハウス(大阪府豊中市)

若い指揮者・コレペティトゥアへの指導の様子を一般公開します。題材は、モーツァルトの名作『コジ・ファン・トゥッテ』。普段は知ることのできないオペラの音楽づくりを見ることができます。受講者募集については、ホームページに掲載します。

講師：阪 哲朗(びわ湖ホール芸術監督)
ミツ石潤司(コレペティトゥア)
西 聡美(ベルリン国立歌劇場コレペティトゥア)

受講者：プロの指揮者・コレペティトゥアを目指す若手音楽家
独唱・合唱：びわ湖ホール声楽アンサンブル
管弦楽：大阪交響楽団

内容(予定)
8月20～22日 ピアノでの演習
8月23・24日 オーケストラでの演習



5日通し券：一般6,600円 / U30席(30歳以下)2,200円
1日券：一般2,750円 / U30席(30歳以下)1,100円

チケット発売：5月23日(土) 友の会優先発売：5月21日(木)

びわ湖ホール四大テノール



2027年2月20日(土) 14:00開演

日野町町民会館わたむきホール虹(滋賀県蒲生郡日野町)大ホール

大人気びわ湖ホール四大テノールがあなたの街にやってくる!今年度は日野町のわたむきホール虹にて明るいテノールの歌声を響かせます。

出演：びわ湖ホール四大テノール(清水徹太郎、竹内直紀、古屋彰久、山本康寛)
ピアノ：植松さやか



びわ湖ホール四大テノール

一般3,300円 / 青少年(24歳以下)1,650円 / シアターメイツ770円

チケット発売：11月14日(土) 友の会優先発売：11月12日(木)

共催：公益財団法人日野町文化振興事業団

林 康子 声楽曲研修

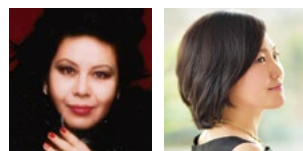
10月28日(水)・29日(木)・30日(金)

栗東芸術文化会館さくら(滋賀県栗東市)小ホール

若杉・長野音楽基金を活用し、びわ湖ホール声楽アンサンブルのための研修を行います。世界を舞台に活躍したソプラノ歌手 林康子を迎え、指導の様子を広く一般に公開します。2021年に始まった林氏の研修は5度目を迎える人気のセミナーです。

講師：林 康子
ピアノ：越知晴子
受講者：びわ湖ホール声楽アンサンブル

【曲目】イタリア声楽曲



林 康子

越知晴子

3日通し券：一般3,300円 / U30席(30歳以下)1,100円
1日券：一般1,650円

チケット発売：8月8日(土) 友の会優先発売：8月6日(木)

共催：栗東芸術文化会館さくら(指定管理者 株式会社ケイミックスパブリックビジネス)

共催 びわこのこえフェスティバル Vol.9

6月7日(日) ①11:00開演 ②15:00開演

びわ湖ホール 中ホール

お子様やオペラ入門者にうってつけの公演(①)とオペラ珠玉の名場面を抜粋したオペラ愛好家にもお楽しみいただける公演(②)の2公演を、びわ湖ホール声楽アンサンブル・ソロ登録メンバーが全身全霊でお届けします。



前回の公演より

出演：びわ湖ホール声楽アンサンブル・ソロ登録メンバー ほか

①一般500円 ②大人4,000円 / 子ども(小学生以下)500円

チケット発売：3月29日(日) 友の会優先発売：3月27日(金)

主催：びわこのこえ



TRENG
東レエンジニアリング

サステナブル・エンジニアリングで
世界に貢献します

Change TRENG Challenge

本社：〒103-0028 東京都中央区八重洲1丁目3番22号(八重洲龍名館ビル6階)

関西本社：〒520-0842 滋賀県大津市園山1丁目1番1号(東レ滋賀事業場内)

<https://www.toray-eng.co.jp/>

びわ湖ホールオフィシャルスポンサー：東レエンジニアリング株式会社

気軽にクラシック

実力派アーティストの演奏による1時間のコンサート。クラシック音楽の楽しさを満喫できる、文字通り気軽に楽しめる公演をお贈りします。

気軽にクラシック43

山際きみ佳 メゾソプラノ 心に寄り添うベルカント

4月12日⑥ 14:00開演

びわ湖ホール 小ホール

びわ湖ホール声楽アンサンブルを経てイタリア・トリエステで研鑽を積んだ山際きみ佳が、ロッシーニ音楽のスペシャリスト、園田隆一郎のピアノとともにベルカントの名曲を歌う1時間。ベッリーニとロッシーニの歌曲とオペラアリアをお楽しみください。



山際きみ佳



園田隆一郎

出演：山際きみ佳*（メゾソプラノ）、園田隆一郎（ピアノ）*びわ湖ホール声楽アンサンブル・ソロ登録メンバー
 [曲目] ベッリーニ：追憶、優雅な月よ
 歌劇「カプレーチアとモンテッキ家」より「たとえロメオがご子息を殺めたとしても」
 ロッシーニ：歌劇「ラ・チェネレントラ」より「苦しみと涙のうちに生まれ」 ほか

チケット発売中

気軽にクラシック44

松下美奈子（ソプラノ）×山本康寛（テノール）デュオ・コンサート

11月3日⑧ 14:00開演

文化産業交流会館（滋賀県米原市）新江州シアター（小劇場）

同時期にびわ湖ホール声楽アンサンブルに在籍し、多くのステージで共演してきた2人による初のデュオ・コンサート。華麗な歌声でオペラや日本歌曲など様々な歌をお届けします。



松下美奈子



山本康寛



中村圭介

出演：松下美奈子*（ソプラノ）、山本康寛*（テノール）、中村圭介（ピアノ）

*びわ湖ホール声楽アンサンブル・ソロ登録メンバー

チケット発売：8月8日（土） 友の会優先発売：8月6日（木）

連携：文化産業交流会館

気軽にクラシック45

びわ湖さがみねシスターズ

2027年3月22日⑨ 14:00開演

東近江市あかね文化ホール（滋賀県東近江市）

びわ湖ホール声楽アンサンブル出身の女声2人によるユニットが歌う、美しいハーモニーを存分に楽しめる1時間です。



船越亜弥



山際きみ佳



植松さやか

出演：びわ湖さがみねシスターズ

船越亜弥*（ソプラノ）、山際きみ佳*（メゾソプラノ）*びわ湖ホール声楽アンサンブル・ソロ登録メンバー
 植松さやか（ピアノ）

チケット発売：12月12日（土） 友の会優先発売：12月5日（土）

共催：公益財団法人東近江市地域振興事業団

気軽にクラシック43～45 一般1,100円

室内楽への招待

多彩な演奏家による「室内楽」の魅力を紹介するシリーズ。世界の第一線で活躍する弦楽四重奏団の公演を開催するほか、室内楽の楽しさを様々な角度からご紹介します。

ゴルトムント弦楽四重奏団

9月5日⑤ 14:00開演

草津アミカホール（滋賀県草津市）

ミュンヘンで2009年に結成。ダイナミックな合奏から繊細な抒情表現まで、「ヨーロッパで最もエキサイティングな弦楽四重奏団」と評された弦楽四重奏団が登場。公演の翌日には、若手演奏家にむけたマスタークラスも開催します。



ゴルトムント弦楽四重奏団

出演：ゴルトムント弦楽四重奏団

フロリアン・シェッツ、ピンカス・アット（ヴァイオリン）
 クリストフ・ヴァンドーリ（ヴィオラ）、ラファエル・パラトーレ（チェロ）

[曲目] ハイドン：弦楽四重奏曲 第38(30)番 op.33-2 Hob.Ⅲ:38 「冗談」
 シューベルト：弦楽四重奏曲 第14番 D810 「死と乙女」 ほか

一般3,300円 / 青少年(24歳以下)1,100円

チケット発売：5月16日（土） 友の会優先発売：5月14日（木）

関連企画 公開マスタークラス

若手演奏家に向けて指導する様子を広く一般に公開します。めったに見ることのできない「弦楽四重奏」の音楽作り、ぜひこちらも合わせてお楽しみください。

講師：ゴルトムント弦楽四重奏団 受講生：びわ湖ミュージックハーベスト受講生 ほか
 日程：9月6日（日） 会場：草津アミカホール

一般550円

チケット発売：5月16日（土） 友の会優先発売：5月14日（木）

共催：公益財団法人日本室内楽振興財団

共催

TAIRIKプロデュース
古澤 巖の品川カルテット

6月8日⑩ 13:00/16:30開演

びわ湖ホール 大ホール

カリスマ的なパフォーマンスで聴衆はもとより、演奏家からも絶大な信頼を集める古澤巖が率いる「品川カルテット」が今年もやってきます。大人気のフリーコンサート（30分間の無料コンサート）も同時開催。



出演：品川カルテット

古澤 巖、福田悠一郎（ヴァイオリン）、TAIRIK（ヴィオラ）、高木慶太（チェロ）

一般5,500円

チケット発売：3月29日（日） 友の会優先発売：3月27日（金）

主催：アイ・エフ・オー

野村万作・野村萬斎狂言公演



7月30日⑪・31日⑫ 両日14:00開演

文化産業交流会館（滋賀県米原市）イベントホール内特設舞台「長栄座」

人間国宝・野村万作、映画やテレビでもお馴染みの野村萬斎がお届けする大人気の狂言公演を、芝居小屋・特設舞台「長栄座」にて開催します。いつもとはちがう舞台の雰囲気をお楽しみください。



野村万作



野村萬斎



野村裕基

出演：野村万作、野村萬斎、野村裕基 ほか

一般4,400円 / 青少年(24歳以下)2,200円 / シアターメイツ1,100円

チケット発売：4月5日（日） 友の会優先発売：4月3日（金）

連携：文化産業交流会館

共催

森谷真理&務川慧悟 デュオ・リサイタル

5月24日⑬ 14:00開演

びわ湖ホール 小ホール

びわ湖ホールのオペラにも多数出演する日本トップクラスのソプラノ 森谷真理が、言葉と音楽が密接に結びついた「歌」をお届けするコンサート。20世紀を代表する2つの連作歌曲を実力派ピアニスト務川慧悟と共にお届けします。

出演：森谷真理（ソプラノ）、務川慧悟（ピアノ）

[曲目] ヒンデミット：「マリアの生涯」op.27（1948年版）、メシアン：「地と天の歌」

一般6,000円 / 青少年（24歳以下）3,000円

チケット発売中

主催：フォレストヴァリー

びわ湖ホール 音楽会へ出かけよう!

(「ホールの子」事業)

びわ湖ホール 大ホール

県内すべての子どもが中学3年生までに舞台芸術に触れる機会を創出することを目的に、びわ湖ホール声楽アンサンブルが出演する大編成オーケストラ公演を実施します。

指揮：阪 哲朗(びわ湖ホール芸術監督)
管弦楽：京都市交響楽団
独唱・合唱：びわ湖ホール声楽アンサンブル
脚本・構成：中村敬一
公演日：5月27日(水)～29日(金)
6月1日(月)～5日(金)



※一般公開はありません。
5月30日(土)に同内容の一般対象公演を予定(P.4)。

ふれあい音楽教室

びわ湖ホール声楽アンサンブルのメンバーが、滋賀県内の小学校で音楽の授業を行います。ミニコンサートや合唱指導など学校の要望に合わせた楽しく学べるプログラムをご用意します。

出演：びわ湖ホール声楽アンサンブル



ロビーコンサート

びわ湖ホール メインロビー ほか

びわ湖ホールを身近に感じていただけるようメインロビーで入場無料で行っているコンサートです。雄大な琵琶湖と比叡比良の山々を背景に、季節に合わせたプログラム等をお届けします。また、長期休館中も各地域で公演を実施予定です。



入場無料・事前申込不要

まるっとステージツアー

舞台の裏側を“まるっと”体験できるステージツアーです。普段は見ることのできない「四面舞台」やびわ湖ホールが誇る舞台設備などを劇場スタッフが楽しくご紹介します。

日時：4月11日(土)・12日(日) 両日①11:00～/②14:00～
会場：びわ湖ホール 大ホール 参加料：550円(保険加入料含む)
※要事前申込。詳細はびわ湖ホールホームページをご確認ください。

公共ホール現代ダンス活性化事業

国内で活躍する女性2人のダンスデュオVon-noズによるワークショップを開催します。身体を動かして表現したい人、集合! 詳細は決まり次第びわ湖ホールホームページ等でお知らせします。

日程：8月22日(土)
会場：文化産業交流会館
連携：文化産業交流会館

県内巡回オペラ『泣いた赤おに』

浜田廣介の児童文学を原作に、松井和彦が構成・作曲したオペラ『泣いた赤おに』を文化ホールや学校の体育館で上演します。劇場さながらの本格的な美術、衣裳、照明を用意し、学校にしながら舞台芸術の魅力を体験していただきます。

指揮：大川修司(びわ湖ホール声楽アンサンブル指揮者) ほか
演出：中村敬一
出演：びわ湖ホール声楽アンサンブル



※一般公開はありません。

びわ湖ホール声楽アンサンブル 学校巡回公演

県内の小・中学校を訪問し、学校の体育館をコンサート会場に変えて、約1時間の本格的な音楽公演で歌の魅力を体験していただきます。

指揮：本山秀毅(びわ湖ホール声楽アンサンブル桂冠指揮者)
大川修司(びわ湖ホール声楽アンサンブル指揮者)



ホスピタルコンサート

県内の医療施設や福祉施設を訪問し、療養中の方など、気軽に劇場を訪れることができない方にも音楽をお届けします。



協力：一般社団法人滋賀県病院協会



びわ湖ホール夏休み企画 ピアノ解体ショー

ピアノってどうやって音が出るの? 調律って何をするの? いつもは見えないピアノの内部を見ながら、ピアノの仕組みを学ぶ大人気講座を夏休みに米原市の文化産業交流会館で開催します。自由研究にもぴったり! 申し込み方法は決まり次第、びわ湖ホールホームページ等でお知らせします。



日程：8月8日(土)・9日(日)
会場：文化産業交流会館
参加料：550円 ※対象は小学生以上中学生以下。要事前申込
連携：文化産業交流会館

2026年度 公演スケジュール

	開催日	公 演 名	ジャンル	会場
4	12 sun	気軽にクラシック43 山際きみ佳 メゾソプラノ 心に寄り添うベルカント	声楽 声楽アンサンブル	びわ湖ホール 小ホール
	25 sat	びわ湖の春 音楽祭2026〜誘い〜	音楽祭	びわ湖ホール 大・中・小ホール / メインロビー
	30 thu	久末 航 凱旋記念コンサート	共催 オーケストラ	びわ湖ホール 大ホール
5	9 sat	オペラへの招待 林 光作曲『森は生きている』 (室内オーケストラ版／日本語上演・日本語字幕付)	猫 オペラ 声楽アンサンブル	びわ湖ホール 中ホール
	24 sun	森谷真理&務川慧悟 デュオ・リサイタル	共催 声楽	びわ湖ホール 小ホール
	27 ~ 29 wed fri	びわ湖ホール 音楽会へ出かけよう! (『ホールの子』事業) ※一般の方には非公開です	オーケストラ	びわ湖ホール 大ホール
	30 sat	びわ湖ホール 音楽会へ出かけよう! (一般公演)	オーケストラ	びわ湖ホール 大ホール
6	7 sun	びわこのこえフェスティバル vol.9	共催 声楽	びわ湖ホール 中ホール
	8 mon	TAIRIKプロデュース 古澤 巖の品川カルテット	共催 室内楽	びわ湖ホール 大ホール
	20 sat	びわ湖ホール声楽アンサンブル 第83回定期公演 滋賀ゆかりの歌たち	声楽アンサンブル	びわ湖ホール 小ホール
滋賀県立芸術劇場びわ湖ホールは、2026年7月から2028年2月末まで大規模改修工事のため全館休館します。				
7	18 sat	新国立劇場 地域招聘オペラ公演2026 びわ湖ホール 林 光作曲『森は生きている』 (室内オーケストラ版／日本語上演・日本語字幕付)	オペラ 声楽アンサンブル	新国立劇場 中劇場
	25 sat	びわ湖ホール声楽アンサンブル 「美しい日本の歌」米原公演	声楽アンサンブル	文化産業交流会館 イベントホール内特設舞台「長栄座」
	30 thu	野村万作・野村萬斎狂言公演	猫 古典芸能	文化産業交流会館 イベントホール内特設舞台「長栄座」
8	11 tue	びわ湖ホール声楽アンサンブル 「美しい日本の歌」草津公演	猫 声楽アンサンブル	草津クレアホール
	20 ~ 24 thu mon	阪 哲朗オペラセミナーⅣ ～『コジ・ファン・トゥッテ』～	オペラ 声楽アンサンブル	ザ・カレッジ・オペラハウス

会場一覧

滋賀



滋賀県立芸術劇場びわ湖ホール
滋賀県大津市打出浜 15-1



滋賀県立文化産業交流会館
滋賀県米原市下多良 2-137



草津アミカホール
滋賀県草津市草津 3-13-30



草津クレアホール
滋賀県草津市野路 6-15-11



栗東芸術文化会館さくら
滋賀県栗東市縄 2-1-28



守山市民ホール
滋賀県守山市三宅町 125



甲賀市あいこうか市民ホール
滋賀県甲賀市水口町水口 5633



日野町町民会館わたむきホール虹
滋賀県蒲生郡日野町松尾 1661

	開催日	公 演 名	ジャンル	会場
9	5 sat	室内楽への招待 ゴルトムント弦楽四重奏団	室内楽	草津アミカホール
	12 sat	びわ湖ホール声楽アンサンブル 第84回定期公演(高島公演) 信長貴富の世界	声楽アンサンブル	ガリバーホール
10	10 sat	名曲コンサート 華麗なるオーケストラの世界 vol.9 曾我大介×日本センチュリー交響楽団	オーケストラ	ひこね市文化プラザ グランドホール
	28 ~ 30 wed fri	林 康子 声楽曲研修	声楽	栗東芸術文化会館さくら 小ホール
	30 fri	びわ湖ホールピアノコンクール 優勝者コンサート	オーケストラ	ザ・シンフォニーホール
11	3 tue	気軽にクラシック44 松下美奈子(ソプラノ)×山本康寛(テノール) デュオ・コンサート	声楽 声楽アンサンブル	文化産業交流会館 新江州シアター(小劇場)
	19 sat	びわ湖ホール声楽アンサンブル 第85回定期公演(京都公演) パロッククリスマス〜バッハ、ヘンデル、シャルパンティエ〜	声楽アンサンブル	京都府立府民ホール“アルティ”
12	31 thu	びわ湖ホール ジルヴェスター・コンサート 2026	オーケストラ	守山市民ホール 大ホール
	2027 1 23 sat 24 sun	プロデュースオペラ モーツァルト作曲 歌劇『ドン・ジョヴァンニ』 (セミ・ステージ形式/イタリア語上演・日本語字幕付)	オペラ	守山市民ホール 大ホール
2	20 sat	びわ湖ホール四大テノール	声楽 声楽アンサンブル	日野町町民会館わたむきホール虹
	23 tue	子どものための管弦楽教室 守山公演	オーケストラ	守山市民ホール 大ホール
3	6 sat 7 sun	オペラへの招待 ニーノ・ロータ作曲 歌劇『フィレンツェの麦わら帽子』 (イタリア語上演・日本語字幕付)	オペラ 声楽アンサンブル	栗東芸術文化会館さくら 大ホール
	14 sun	子どものための管弦楽教室 彦根公演	オーケストラ	ひこね市文化プラザ グランドホール
	22 mon	気軽にクラシック45 びわ湖さがみねシスターズ	声楽 声楽アンサンブル	東近江市あかね文化ホール
	27 sat	びわ湖ホール声楽アンサンブル 第86回定期公演(草津公演) ミュージカル・映画の歌たち	声楽アンサンブル	草津クレアホール



東近江市あかね文化ホール
滋賀県東近江市市子川原町 461-1



ひこね市文化プラザ
滋賀県彦根市野瀬町 187-4



木之本スティックホール
滋賀県長浜市木之本町木之本 1757-6



ガリバーホール
滋賀県高島市勝野 670

京都



京都府立府民ホール“アルティ”
京都府京都市上京区烏丸通一条下ル龍前町 590-1

大阪



ザ・シンフォニーホール
大阪府大阪市北区大淀南 2-3-3



ザ・カレッジ・オペラハウス
大阪府豊中市庄内幸町 1-1-8

東京



新国立劇場
東京都渋谷区本町 1-1-1

びわ湖ホール友の会会員募集中!

一般会員

チケットを便利に早く手に入れたい方

- チケットの優先発売
- チケットの優待販売
- チケットの無料郵送
- 公演情報の提供 ほか

年会費：2,500円(税込)

サポート会員

もっと芸術を楽しみたい方

- チケットの優先発売
- チケットの優待販売
- チケットの無料郵送
- 公演情報の提供
- 主催公演にご招待 ほか

毎年、びわ湖ホール主催の公演をいくつかご覧になる方は、サポート会員がお得です!

※令和8・9年度は一部の公演のみがご招待対象です

年会費：一口につき10,000円(税込)

特別会員

びわ湖ホールの諸事業に賛同し、これを支援して下さる方

- 情報誌「湖響」、ホームページ等への会員名掲出
- 主催公演にご招待 ほか

※令和8・9年度は一部の公演のみがご招待対象です

年会費：一口につき100,000円(税込)

ご入会・お問い合わせ

<一般会員><サポート会員>について

びわ湖ホールチケットセンター 077-523-7136

<特別会員>について

びわ湖芸術文化財団 法人本部 営業部 077-523-7140

<友の会制度の取り扱いについて>

休館中のびわ湖ホール友の会の会員期間と特典については、下記の取り扱いとさせていただきますので、ご案内申し上げます。今後も変わらぬお引き立てを賜りますと幸いです。

●新規入会について

2026年4月1日～2028年3月31日までに新規ご入会(ご入金)いただいた場合、会員期間を延長し、会員期限を一律、令和11年(2029年)3月末までとさせていただきます。

◇2026年4月1日～2028年3月31日に入会した場合の例

	令和8年度(2026年度)	令和9年度(2027年度)	令和10年度(2028年度)
	4/1	7/1	4/1
休館期間	休館期間		
会員期間	長期休館中の取り扱いによる会員期間(2029年3月末まで)		
友の会制度	長期休館中期間の特別対応での運用		
	休館に伴う限定的な主催公演への招待、優先割引、先行予約などの特典は同じ。 ※公演招待は、特別会員、サポート会員のみの特典です。		
	新制度での運用		

びわ湖ホール 舞台芸術基金

～舞台芸術創造活動に、皆さまのご支援をお願いします～



①

びわ湖ホール声楽アンサンブル
へのご支援

②

次世代育成事業
へのご支援

③

舞台芸術全般
へのご支援

★1～3以外の寄付に関することも承ります。

★びわ湖ホールは公益財団法人として、税額控除対象法人としての証明を受けています。舞台芸術基金への個人からの寄付金については、確定申告により、「所得控除」または「税額控除」のどちらか有利な優遇税制が選択いただけます。

★当財団への遺贈または相続財産の寄付のご相談についても承っております。

びわ湖ホール舞台芸術基金・遺贈に関するお問い合わせ

びわ湖芸術文化財団 法人本部 営業部 077-523-7140

Email: sales@biwako-arts.or.jp

詳細はホームページでもご覧いただけます。https://www.biwako-hall.or.jp/about/arts-fund



びわ湖ホール シアターメイツ 会員募集中!

特典1

シアターメイツ優待公演は
青少年チケット
料金の約半額

特典2

シアターメイツ
限定イベント
への参加

年会費無料

特典3

にゃんばら先生の
劇場マスターブックをプレゼント

さらに、有料主催公演に5回来場された方には、
スペシャルグッズをプレゼント!

入会方法について詳しくはびわ湖ホールホームページへ!

各ページ
マークの
公演がシアターメイツ
優待公演です!

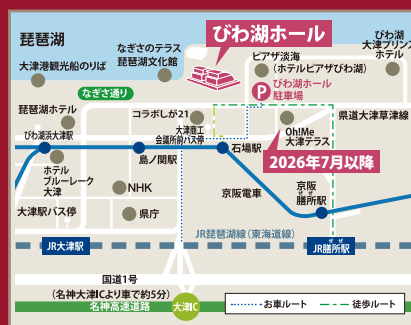
シアターメイツ特別顧問 にゃんばら先生
©飯田佳奈子



【びわ湖ホールへの交通アクセスのご案内】

JR 琵琶湖線(東海道本線)「膳所」駅より徒歩約15分、または京阪電車(石山坂本線)のりかえ「石場」駅より徒歩約3分

JR 琵琶湖線(東海道本線)「大津」駅より徒歩約20分



【駐車場のご案内】

849台

(24時間営業/有料)

※料金は税込。() 内の料金は友の会会員料金。一部公演を除き座席指定となります。

※記載の内容(予定キャストを含む)は2026年2月4日現在の公演予定です。今後、公演を追加・変更することもあります。変更に伴う払戻しは応じかねますのでご了承ください。

※青少年(24歳以下)料金の設定されている公演については、24歳以下の方を対象に、すべての座席を青少年料金で販売いたします。(一部公演を除く。)

※U30席は30歳以下、U24席は24歳以下が対象です(びわ湖ホールチケットセンターのみの取り扱い)。公演当日、入場時に学生証等年齢のわかるものをご提示ください。

※セット券、シアターメイツチケットは、びわ湖ホールチケットセンターのみの取り扱いです。

※一部の主催公演には託児サービスがございます(要事前申込み)。詳しくはびわ湖ホールチケットセンターまでお問い合わせください。

※特別に指定のあるものを除き、6歳のお子様からご入場いただけます。※一部の公演につきましては、購入いただけるチケット枚数を制限させていただきます場合がございます。

休館期間中はOh! Me 大津テラス4Fにびわ湖ホールチケットセンターを移転します。

チケット取り扱い
お問い合わせ

びわ湖ホール
チケットセンター 077-523-7136

(2026年6月末まで) 10:00～19:00
(2026年7月以降) 10:00～17:00

※火曜日休館
(休日の場合は翌日)

滋賀県立芸術劇場びわ湖ホール TEL. 077-523-7133(代)

〒520-0806 滋賀県大津市打出浜15-1
(2026年7月以降)

〒520-0806 滋賀県大津市打出浜14-30 Oh!Me大津テラス 4階

https://www.biwako-hall.or.jp/

facebook.com/biwakohall/

x.com/biwakohall

instagram.com/biwakohall/

●インキ:環境配慮型インキ(植物油インキ or ノンVOCインキ)
●印刷:有害な廃液を排出しない水なし印刷

