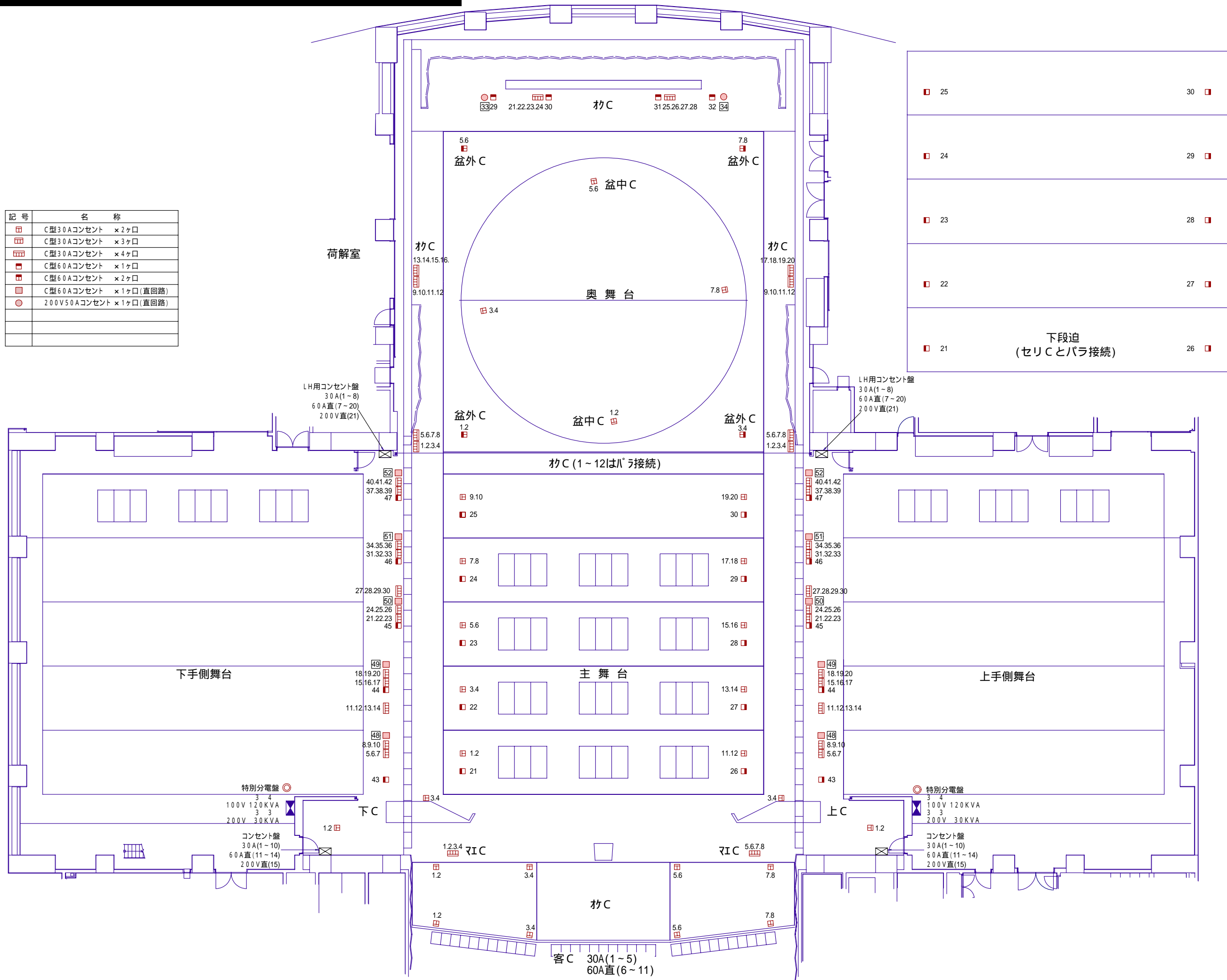


記号	名称
□	C型30Aコンセント × 2ヶ口
▤	C型30Aコンセント × 3ヶ口
▥	C型30Aコンセント × 4ヶ口
■	C型60Aコンセント × 1ヶ口
▣	C型60Aコンセント × 2ヶ口
◻	C型60Aコンセント × 1ヶ口(直回路)
○	200V50Aコンセント × 1ヶ口(直回路)



LH用コンセント盤
30A(1~8)
60A直(7~20)
200V直(21)

LH用コンセント盤
30A(1~8)
60A直(7~20)
200V直(21)

特別分電盤
3 4
100V 120KVA
3 3
200V 30KVA

特別分電盤
3 4
100V 120KVA
3 3
200V 30KVA

コンセント盤
30A(1~10)
60A直(11~14)
200V直(15)

コンセント盤
30A(1~10)
60A直(11~14)
200V直(15)

客C 30A(1~5)
60A直(6~11)